

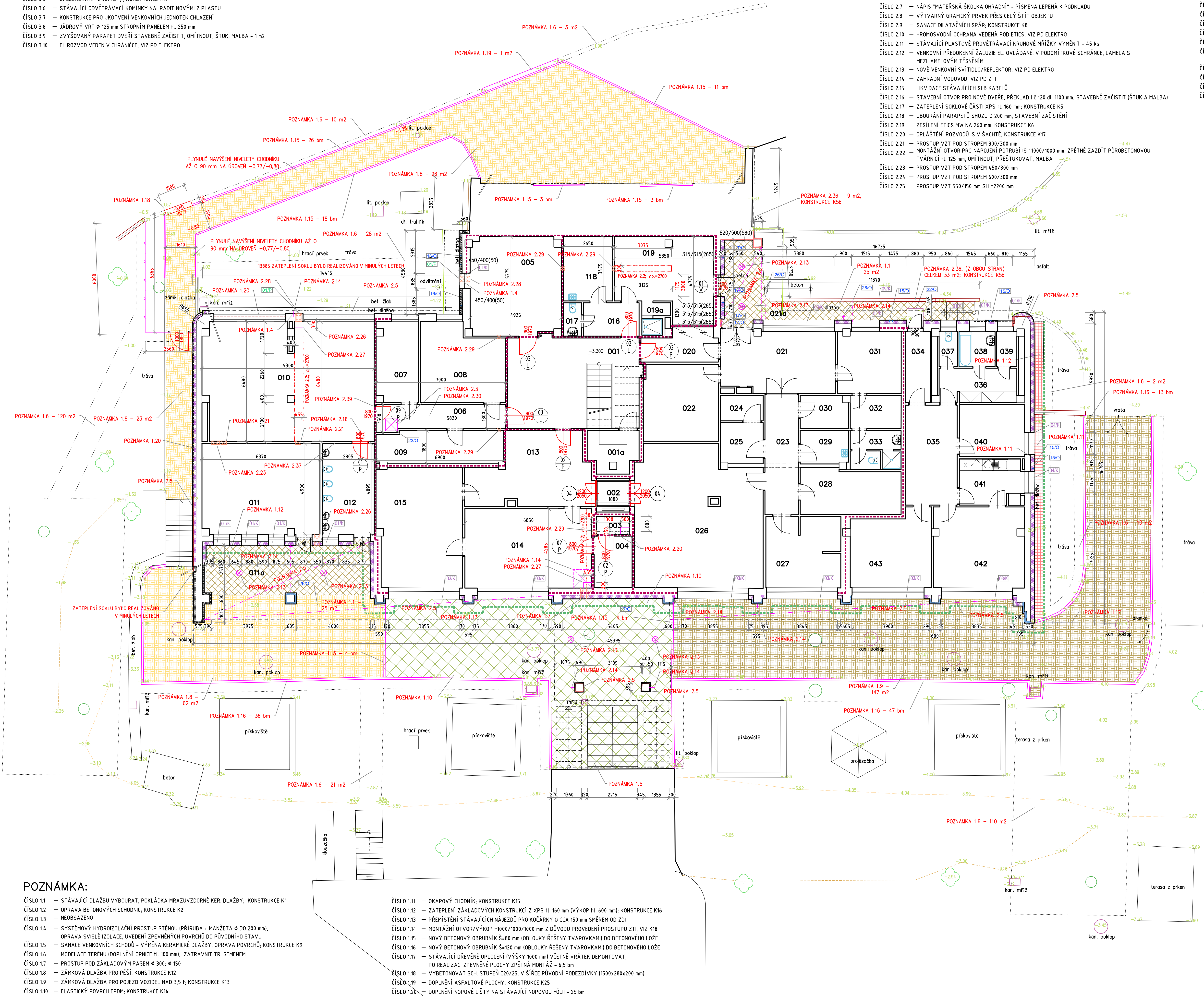
POZNÁMKA:

- ČÍSLO 3.1 – ZATEPLENÍ VNITŘNÍCH ČÁSTÍ ATIK XPS Hl. 100 mm; KONSTRUKCE K11
- ČÍSLO 3.2 – OCELOVÝ ŽEBŘÍK ŽÁROVÉ POZNKOVANÝ
- ČÍSLO 3.3 – DVOJÚROVNĚVÁ VPUŠT', VYHŘÍVANÁ
- ČÍSLO 3.4 – SANACE STŘEŠNÍHO PLÁŠTĚ Z FÓLIE FPO, ZATEPLENÍ DESKAMI PIR MIN. SPÁD 2%; KONSTRUKCE K10
- ČÍSLO 3.5 – OPLECHOVÁNÍ MARKÝZY,; KONSTRUKCE K19
- ČÍSLO 3.6 – STÁVAJÍCÍ ODVĚTRÁVACÍ KOMÍNKY NAHRADIT NOVÝMI Z PLASTU
- ČÍSLO 3.7 – KONSTRUKCE PRO UKOTVENÍ VENKOVNÍCH JEDNOTEK CHLAZENÍ
- ČÍSLO 3.8 – JÁDROVÝ VRT Ø 125 mm STROPNÍM PANELEM Hl. 250 mm
- ČÍSLO 3.9 – ZVÝŠOVANÝ PARAPET DVEŘÍ STAVEBNĚ ZAČISTIT, OMÍTNOUT, ŠTUK, MALBA – 1 m2
- ČÍSLO 3.10 – EL. ROZVOD VEDEN V CHRÁNIČE, VIZ PD ELEKTRO

POZNÁMKA:

- ČÍSLO 2.1 – JÁDROVÝ VRT Ø 360 mm V PANELU MS-71 Hl. 300 mm + 125 mm V PŘÍČE
- ČÍSLO 2.2 – INSTALACE SÁDROKARTONOVÝCH PODHLEDŮ – KONSTRUKCE K3
- ČÍSLO 2.3 – VÝMĚNA STÁVAJÍCÍHO POKLOPU ZA PLYNOTĚSNÝ
- ČÍSLO 2.4 – ZNOVUSAZENÍ INFO TABULE
- ČÍSLO 2.5 – ETICS MW Hl. 200 mm (STROPY 220 mm); KONSTRUKCE K6
- ČÍSLO 2.6 – DŘEVĚNÝ OBKLAD Z HRANOLŮ (KANADSKÝ MODŘÍN); KONSTRUKCE K7
- ČÍSLO 2.7 – NÁPIS "MATEŘSKÁ ŠKOLA OHRADNÍ" – PÍSMENA LEPEŇA K PODKLADU
- ČÍSLO 2.8 – VÝTVARNÝ GRAFICKÝ PRVEK PŘES CELÝ ŠTÍT OBJEKTU
- ČÍSLO 2.9 – SANACE DILATAČNÍCH SPÁR; KONSTRUKCE K8
- ČÍSLO 2.10 – HROMOSVODNÍ OCHRANA VEDENÁ POD ETICS, VIZ PD ELEKTRO
- ČÍSLO 2.11 – STÁVAJÍCÍ PLASTOVÉ PROVĚTRÁVACÍ KRUHOVÉ MŘÍŽKY VYMĚNIT - 45 ks
- ČÍSLO 2.12 – VENKOVNÍ PŘEDOKENNÍ ŽALUZIE EL. OVLÁDANÉ V PODOMÍTKOVÉ SCHRÁNCE, LAMELA S MEZILAMELOVÝM TĚSNĚNÍM
- ČÍSLO 2.13 – NOVÉ VENKOVNÍ SVÍTIDLO/REFLEKTOR, VIZ PD ELEKTRO
- ČÍSLO 2.14 – ZAHRADNÍ VODOVOD, VIZ PD ZTI
- ČÍSLO 2.15 – LIKVIDACE STÁVAJÍCÍCH SLB KABELŮ
- ČÍSLO 2.16 – STAVEBNÍ OTVOR PRO NOVÉ DVEŘE, PŘEKLAD I Ž 120 dl. 1100 mm, STAVEBNĚ ZAČISTIT (ŠTUK A MALBA)
- ČÍSLO 2.17 – ZATEPLENÍ SOKLOVÉ ČÁSTI XPS Hl. 160 mm; KONSTRUKCE K5
- ČÍSLO 2.18 – UBOURÁNÍ PARAPETU ŠHOZU O 200 mm, STAVEBNÍ ZAČISTĚNÍ
- ČÍSLO 2.19 – ZESÍLENÍ ETICS MW NA 260 mm; KONSTRUKCE K6
- ČÍSLO 2.20 – OPLÁŠTĚNÍ ROZVODNÍ V ŠACHTĚ; KONSTRUKCE K17
- ČÍSLO 2.21 – PROSTUP VZT POD STROPEM 300/300 mm
- ČÍSLO 2.22 – MONTÁŽNÍ OTVOR PRO NÁPOJENÍ POTRUBÍ IS - 1000/1000 mm, ZPĚTNĚ ZAŽDÍT PÓRBETONOVOU TVÁRNICI Hl. 125 mm, OMÍTNOUT, PŘEŠTUKOVAT, MALBA
- ČÍSLO 2.23 – PROSTUP VZT POD STROPEM 450/300 mm
- ČÍSLO 2.24 – PROSTUP VZT POD STROPEM 600/300 mm
- ČÍSLO 2.25 – PROSTUP VZT 550/150 mm SH - 2200 mm

- ČÍSLO 2.26 – PROSTUP VZT 300/500 mm
- ČÍSLO 2.27 – SVISLÉ OPLÁŠTĚNÍ POTRUBÍ SDK – PŘEDSAZENÁ STĚNA (IMPREGNOVANÁ SDK DESKA Hl. 12,5 mm)
- ČÍSLO 2.28 – JÁDROVÝ VRT STĚNOU Ø 300 mm; DL 450 mm
- ČÍSLO 2.29 – PROSTUP ZTI Ø200
- ČÍSLO 2.30 – VÝMĚNA PVC; KONSTRUKCE K22 – 10 m2
- ČÍSLO 2.31 – DEMONTÁŽ HRACÍHO PRVKU, PO REALIZACI VZT POTRUBÍ A SDK PODHLEDU, ZPĚTNÁ MONTÁŽ
- ČÍSLO 2.32 – PŘEDSAZENÁ STĚNA (IMPREGNOVANÁ SDK DESKA Hl. 12,5 mm) VÝŠKY 600 mm, NAD PODHLED, KONSTRUKCE K 23
- ČÍSLO 2.33 – INSTALACE SÁDROKARTONOVÝCH PODHLEDŮ – KONSTRUKCE K24
- ČÍSLO 2.34 – STÁVAJÍCÍ HERAKLITOVÝ PODHLED Hl. 130 mm ODSTRANIT - 38 m2
- ČÍSLO 2.35 – OBLIČNÉ SJEDNOCENÍ OMÍTKOVINOU MARMOLIT - KONSTRUKCE K5a
- ČÍSLO 2.36 – OMÍTKOVINA MARMOLIT - KONSTRUKCE K5b
- ČÍSLO 2.37 – STÁVAJÍCÍ KERAMICKÝ OBKLAD V-2000 mm ODSTRANIT - 4m2. PO OSAZENÍ NOVÝCH DVEŘÍ STĚNU OBLIŽIT NOVÝM OBKLADEM, NA VPNC MALTU, NAD OBKLADEM, ŠTUK A MALBA
- ČÍSLO 2.38 – ÚPRAVY OSTĚNÍ A NADPRAŽÍ, VIZ POL. 06 TABULKY DVEŘÍ
- ČÍSLO 2.39 – STÁVAJÍCÍ ŽÁRUBENÍ DEMONTOVAT, PŘEKLAD I Ž 120 dl. 1100 mm. STAVEBNĚ ZAČISTIT (ŠTUK A MALBA)
- ČÍSLO 2.40 – SANACE PANELŮ – ČEL, KONSTRUKCE K4, CELKEM 5 m2
- ČÍSLO 2.41 – IDENTIFIKAČNÍ CEDULKY MŠ, STÁTNÍ ZNAK, DRŽÁK NA 2 VLAJKY, ... DEMONTÁŽ, PO UKONČENÍ PRACÍ ZPĚTNÁ MONTÁŽ



Tabulka místností 1.NP		
Číslo	Název	Plocha [m <sup>2</sup> ]
001	PROSTOR SCHODIŠTĚ	34,79
001a	PROSTOR POD SCHODY	5,64
002	VÝTAH	3,24
003	ŠHOZ SPINÁVÉHO PRÁDLA	1,44
004	STROJOVNA VZT	6,05
005	STROJOVNA VZT	24,80
006	CHODBA	9,10
007	UZÁVĚR VODY	9,71
008	STROJOVNA ÚT	18,08
009	SKLAD (CO)	11,56
010	HERNA / TĚLOCVIČNA	56,65
011	SKLAD ZAHRADNÍCH HRACÍK	7,44
011a	TERASA	26,27
012	LETNÍ UMÝVÁRNA, WC	13,63
013	ČISTĚ PRÁDLO	21,90
014	PRÁDELNA	30,14
015	ŽEHLIŘNA	29,55
016	PŘEDSÍŇ	5,40
017	WC	1,80
018	SKLID	8,68
019	UČEBNA LOGOPEDIE	21,79
019a	SPRCHA	0,78
020	CHODBA	5,46
KUCHYŇSKÝ PROVOZ		
021	PŘÍJEM, MANIPULACE	20,36

Tabulka místností 1.NP		
Číslo	Název	Plocha [m <sup>2</sup> ]
021a	ZASOBOVACÍ RAMPA	21,36
022	SKLAD	16,60
023	CHODBA	11,30
024	SKLAD ODPADU	3,16
0,25	SKLAD ODPADU	5,08
026	VARNA, PŘÍPRAVNÝ, MYTÍ	51,83
027	HRUBÁ PŘÍPRAVA STĚNNÝ	16,50
028	SKLAD POTRAVIN	31,10
029	OKLID, ČISTÍCÍ PROSTŘEDKY	4,90
030	SKLAD DKP	4,50
031	DENNÍ MÍSTNOST	11,80
032	ŠATNA ZAMĚSTNANCŮ	4,70
033	PŘEDSÍŇ, WC, SPRCHA	5,53
BYT ŠKOLNÍKA		
034	PŘEDSÍŇ	5,10
035	HALA	13,63
036	ŠATNA	7,82
037	WC	1,90
038	KOUPELNA	3,70
039	KOMORA	2,09
040	POKOJ	8,99
041	KUCHYŇE	7,96
042	OBÝVACÍ POKOJ	21,40
043	LOŽNICE	15,95

LEGENDA:

- BETONOVÁ DLAŽBA V SESTAVĚ 3. KAMENŮ – POCHOZÍ (K12)
- BETONOVÁ DLAŽBA V SESTAVĚ 3. KAMENŮ – POJÍZDNÁ (K13)
- KERAMICKÁ DLAŽBA MRAZUZDORNÁ (K1)
- PRYŽOVÝ, DVOUVRSTVÝ ELASTICKÝ POVRCH – EPDM (K14)
- OKAPOVÝ CHODNÍK – BETONOVÉ DLAŽDICE (K15)
- HRANICE / ROZSAH VÝKOPU PRO ZATEPLENÍ ZÁKLADOVÝCH KONSTRUKCÍ (K16)
- ZATEPLENÍ ZÁKLADOVÉHO ZDIVA (K16)
- ZATEPLENÍ SOKLU FASÁDY (K5)
- ZATEPLENÍ OBVODOVÝCH KONSTRUKCÍ 200 mm (K6), nebo 100 mm, 50 mm (MW)
- BETONOVÉ OBRUBNÍKY – š. 80 mm, 120 mm

POZNÁMKY:


- VE VÝKRESE NEJSOU ZAKRESLENY STÁVAJÍCÍ INŽENÝRSKÉ SÍTĚ, STÁVAJÍCÍ IS JSOU ZAKRESLENY V KOORDINAČNÍ SITUACI – viz VÝKRES č. C3
- ZHOTOVITEL MUSÍ PŘED ZAHÁJENÍM STAVEBNÍCH PRACÍ VYTYČIT STÁVAJÍCÍ IS NA POZEMKU I V DOMĚ, ZHOTOVITEL JE POVINEN DODRŽOVAT PODMÍNKY SPRÁVCŮ DOTČENÝCH IS – viz DOKLADOVOU ČÁST PD SVĚTLÁ VÝŠKA MÍSTNOSTÍ -3000 mm, VÝŠKY OBKLADŮ NA WC, UMÝVÁRNÁCH, atd. 2000 mm
- HRANICE POŽÁRNÍCH ÚSEKŮ
- ZADAVATEL UMOŽŇUJE POUŽITÍ I JINÝCH, AVŠAK KVALITATIVNĚ A TECHNIKY STEJNÝCH NEBO OBDOBŇNÝCH VÝROBKŮ, MATERIÁLŮ A TECHNIKY ŘEŠENÍ, NEŽ KTERÉ JSOU KONKRÉTNĚ UVEDENY V ZADÁVACÍ DOKUMENTACI ZA PŘEDPOKLADU, ŽE TYTO BUDOU MÍT TECHNIČNĚ A ESTETICKÉ PARAMETRY VÝŠÍ NEBO STEJNÉ, POPŘ. OBDOBŇNĚ SROVNATELNĚ S TECHNIČNÍMI SPECIFIKACEMI STAVBY, KTERÉ JSOU PRO ZHOTOVITELE ZÁVAZNÉ.

±0,000 = 237.15 Bpv (vstup do 1.NP)

POZNÁMKA:

- ČÍSLO 1.1 – STÁVAJÍCÍ DLAŽBA VYBOURAT, POKLÁDKA MRAZUZDORNÉ KER. DLAŽBY; KONSTRUKCE K1
- ČÍSLO 1.2 – OPRAVA BETONOVÝCH SCHODNÍK, KONSTRUKCE K2
- ČÍSLO 1.3 – NEOBSAZENO
- ČÍSLO 1.4 – SYSTÉMOVÝ HYDROIZOLAČNÍ PROSTUP STĚNOU (PÁŘUBA - MANŽETA Ø DO 200 mm), OPRAVA SVISLÉ IZOLACE, UVEDENÍ ZPEVNĚNÝCH POVRCHŮ DO PŮVODNÍHO STAVU
- ČÍSLO 1.5 – SANACE VENKOVNÍCH SCHODŮ – VÝMĚNA KERAMICKÉ DLAŽBY, OPRAVA POVRCHŮ, KONSTRUKCE K9
- ČÍSLO 1.6 – MODELACE TERÉNU (DOPLNĚNÍ ORNICE Hl. 100 mm), ZATRAVNIT TR. SEMENEM
- ČÍSLO 1.7 – PROSTUP POD ZÁKLADOVÝM PASEM Ø 300; Ø 150
- ČÍSLO 1.8 – ZÁMKOVÁ DLAŽBA PRO PĚŠÍ; KONSTRUKCE K12
- ČÍSLO 1.9 – ZÁMKOVÁ DLAŽBA PRO POJEZD VOZIDEL NAD 3,5 t; KONSTRUKCE K13
- ČÍSLO 1.10 – ELASTICKÝ POVRCH EPDM; KONSTRUKCE K14

- ČÍSLO 1.11 – OKAPOVÝ CHODNÍK; KONSTRUKCE K15
- ČÍSLO 1.12 – ZATEPLENÍ ZÁKLADOVÝCH KONSTRUKCÍ Z XPS Hl. 160 mm (VÝKOP hl. 600 mm); KONSTRUKCE K16
- ČÍSLO 1.13 – PŘEMÍSTĚNÍ STÁVAJÍCÍCH NÁJEZDŮ PRO KOČÁRKY O CCA 150 mm SMĚREM OD ZDI
- ČÍSLO 1.14 – MONTÁŽNÍ OTVOR/VÝKOP -1000/1000/1000 mm Z DŮVODU PROVEDENÍ PROSTUPU ZTI, VIZ K18
- ČÍSLO 1.15 – NOVÝ BETONOVÝ OBRUBNÍK Š=80 mm (OBLOUKY ŘEŠENY TVAROVKAMI) DO BETONOVÉHO LOŽE
- ČÍSLO 1.16 – NOVÝ BETONOVÝ OBRUBNÍK Š=120 mm (OBLOUKY ŘEŠENY TVAROVKAMI) DO BETONOVÉHO LOŽE
- ČÍSLO 1.17 – STÁVAJÍCÍ DŘEVĚNÉ OPLOČENÍ (VÝŠKY 1000 mm) VČETNĚ VRÁTEK DEMONTOVAT, PO REALIZACI ZPEVNĚNÉ PLOCHY ZPĚTNÁ MONTÁŽ - 6,5 bm
- ČÍSLO 1.18 – VYBETONOVAT SCH. STUPEN Č20/25, V ŠÍŘCE PŮVODNÍ PODEZDÍVKY (1500x280x200 mm)
- ČÍSLO 1.19 – DOPLNĚNÍ ASFALTOVÉ PLOCHY, KONSTRUKCE K25
- ČÍSLO 1.20 – DOPLNĚNÍ NOPOVÉ LIŠTY NA STÁVAJÍCÍ NOPOVOU FÓLII - 25 bm

ARCHITEKTONICKÝ NÁVRH antre s.r.o.		ČÍSLO ZAKÁZKY 07 S 24		
HP	Ing. Karel Šíp		SILUPN DOKUMENTACE	
ZPOSOBOVÝ PROJEKTANT Ing. Karel Šíp		PROJEKTANT Č.dok. Petr Sládeček	DPPS	
INVESTOR	MČ Praha 4, Antala Staška 2059, Praha 4, 140 00		PROJESE ARCH-STAVEBNÍ	
NAZEV AKCE ZŠ A MŠ OHRADNÍ, obj. MŠ OHRADNÍ 1367, PRAHA 4		STAVEBNÍ ÚRAD PRAHA 4		
SNÍŽENÍ ENERGETICKÉ NÁROČNOSTI OBJEKTU vč. nuceného větrání		DATUM 02/2025		
Ohradní 1367/2 Praha 4, č.parc.: 700/25, 700/26, k.ú.: Michle		ZNĚNA Č.		
ČÁST NAVRHOVANÝ STAV		FORMÁT 8 x A4		
OBSAH		MĚŘÍTKO 1:100		
SITUACE, PŮDORYS 1. PP		ČÍSLO VÝKRESU 01	ČÍSLO TISKU	
Sito: Stěpanická 274, Praha 9 Atelier: Drahobojlova 54, Praha 9 IČO: 26 49 63 99, DIČ: CZ 26 49 63 99 tel: 2 66 109 838, fax: 2 66 316 116 e-mail: antre@antre.cz				